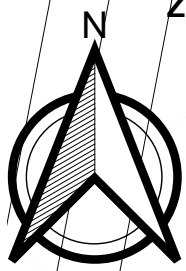


ZMIANA MIEJSCOWEGO PLANU ZAGOSPODAROWANIA PRZESTRZENNEGO GMINY ABRAMÓW - II ETAP

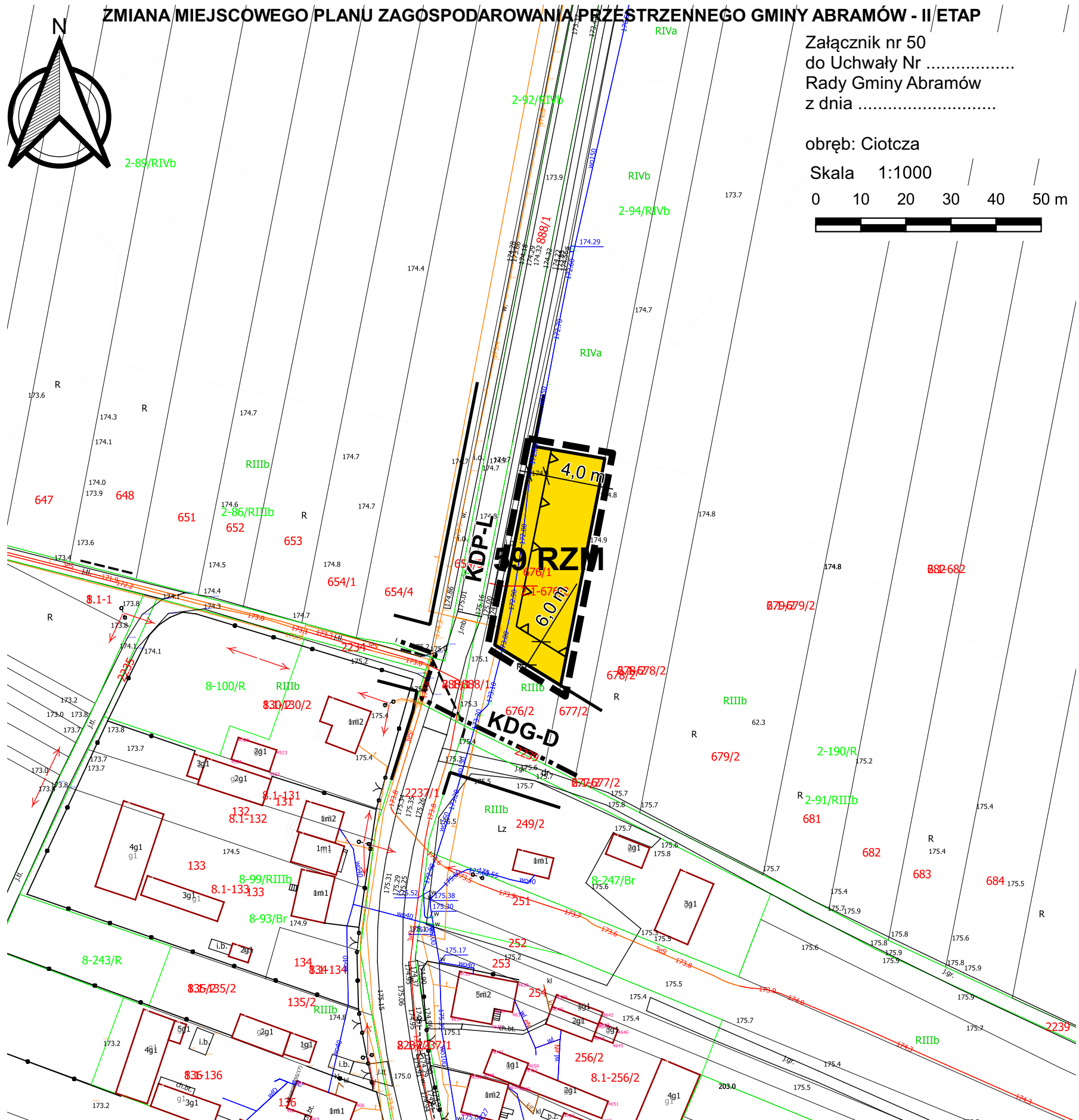


Załącznik nr 50
do Uchwały Nr
Rady Gminy Abramów
z dnia

obręb: Ciotcza

Skala 1:1000

0 10 20 30 40 50 m

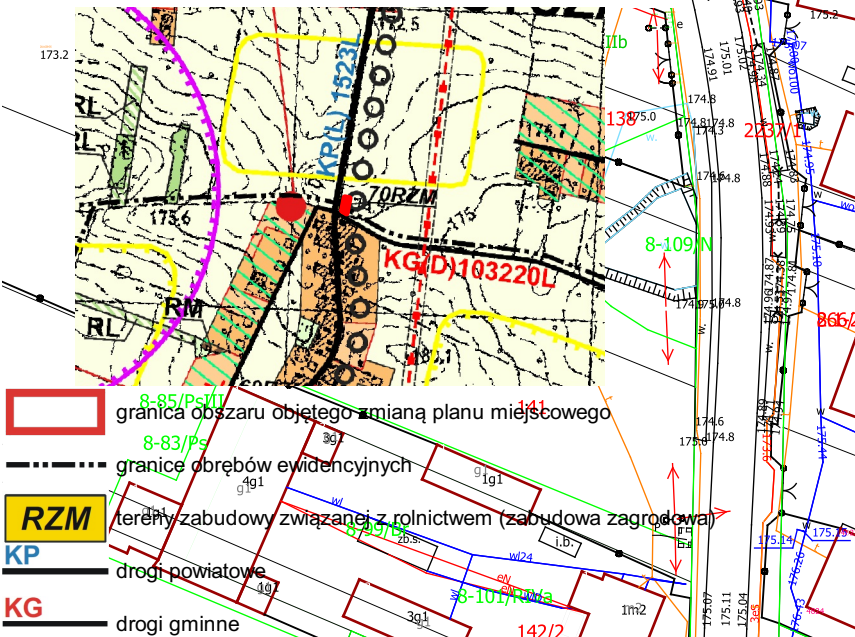


WYRYS ZE STUDIUM UWARUNKOWAŃ I KIERUNKÓW
ZAGOSPODAROWANIA PRZESTRZENNEGO GMINY ABRAMÓW
zatwierdzonego uchwałą Nr IX/32/2003 Rady Gminy Abramów
z dnia 10 lipca 2003 r. z późn. zm wraz z objaśnieniem oznaczeń
Skala 1:25 000

LEGENDA:

obowiązujące ustalenia zmiany planu:

- granica obszaru objętego zmianą planu
- linie rozgraniczające tereny o różnym przeznaczeniu
- nieprzekraczalne linie zabudowy
- tereny zabudowy zagrodowej
- oznaczenia informacyjne: drogi powiatowe lokalne
- drogi gminne dojazdowe
- 6.0 m wymiarowanie
- granice obrębów ewidencyjnych



- granica obszaru objętego zmianą planu miejscowego
- granice obrębów ewidencyjnych
- tereny zabudowy związanej z rolnictwem (zabudowa zagrodowa)
- drogi powiatowe
- drogi gminne

Rysunek sporządzono na mapie zasadniczej z państwowego zasobu geodezyjnego, kartograficznej wydanej przez Powiatowy Ośrodek Dokumentacji Geodezyjnej i Kartograficznej Starostwa Powiatowego w Lubartowie. Mapa w Państwowym Układzie Współrzędnych Geodezyjnych 2000 strefa 8.