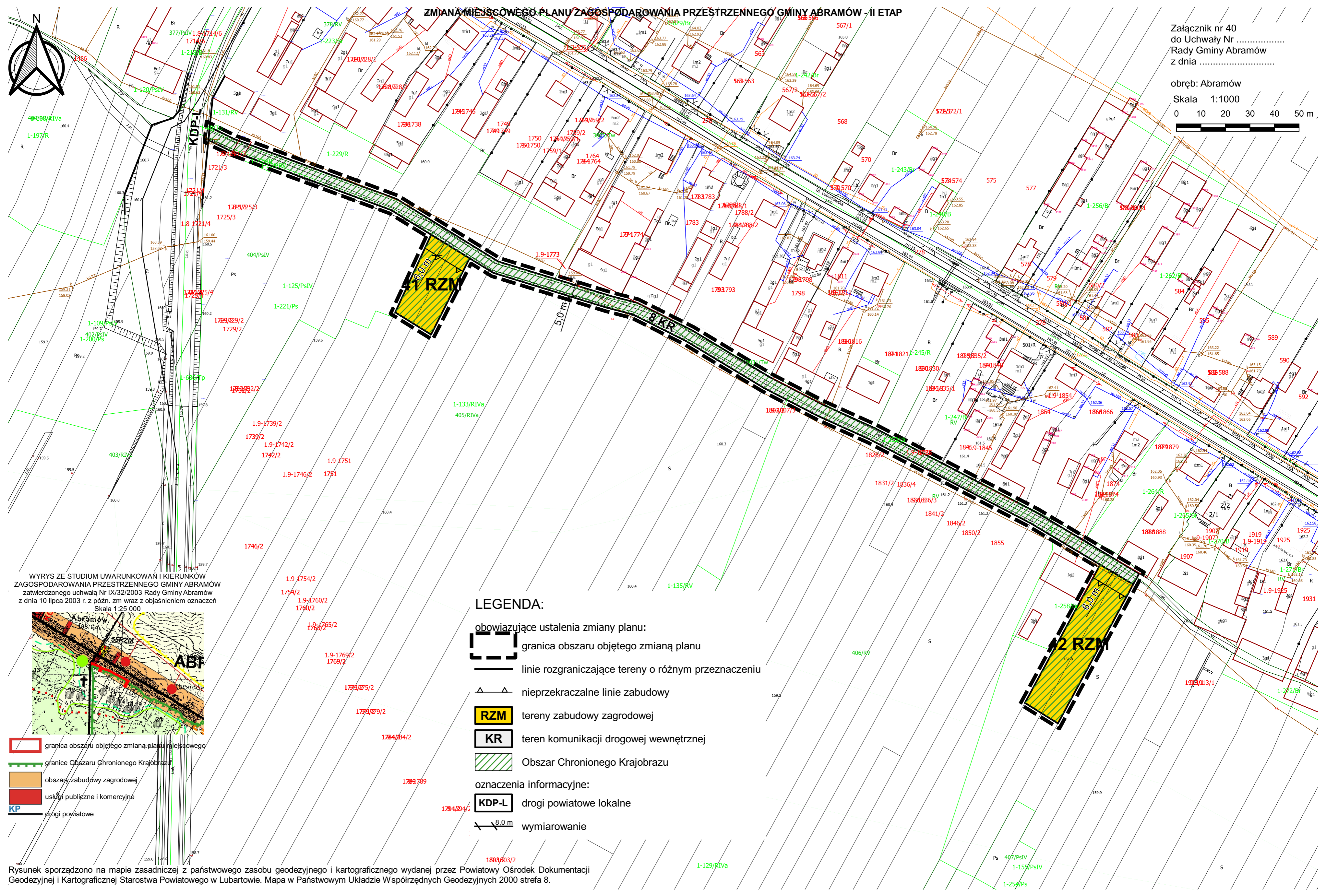
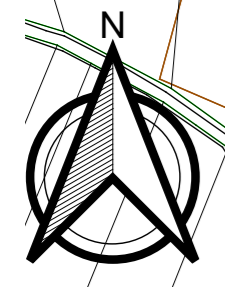


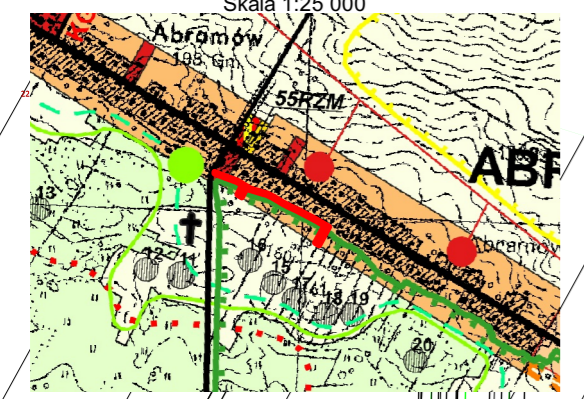
ZMIANA MIEJSCOWEGO PLANU ZAGOSPODAROWANIA PRZESTRZENNEGO GMINY ABRAMÓW - II ETAP

Załącznik nr 40  
do Uchwały Nr .....  
Rady Gminy Abramów  
z dnia .....

obręb: Abramów  
Skala 1:1000  
0 10 20 30 40 50 m



WYRYS ZE STUDIUM UWARUNKOWAŃ I KIERUNKÓW ZAGOSPODAROWANIA PRZESTRZENNEGO GMINY ABRAMÓW zatwierdzonego uchwałą Nr IX/32/2003 Rady Gminy Abramów z dnia 10 lipca 2003 r. z późn. zm wraz z objaśnieniem oznaczeń Skala 1:25 000



- granica obszaru objętego zmianą planu miejscowego
- granice Obszaru Chronionego Krajobrazu
- obszary zabudowy zagrodowej
- usługi publiczne i komercyjne
- drogi powiatowe

LEGENDA:

- obowiązujące ustalenia zmiany planu:
  - granica obszaru objętego zmianą planu
  - linie rozgraniczające tereny o różnym przeznaczeniu
  - nieprzekraczalne linie zabudowy
  - RZM tereny zabudowy zagrodowej
  - KR teren komunikacji drogowej wewnętrznej
  - Obszar Chronionego Krajobrazu
- oznaczenia informacyjne:
  - KDP-L drogi powiatowe lokalne
  - 8,0 m wymiarowanie

Rysunek sporządzono na mapie zasadniczej z państwowego zasobu geodezyjnego i kartograficznego wydanej przez Powiatowy Ośrodek Dokumentacji Geodezyjnej i Kartograficznej Starostwa Powiatowego w Lubartowie. Mapa w Państwowym Układzie Współrzędnych Geodezyjnych 2000 strefa 8.