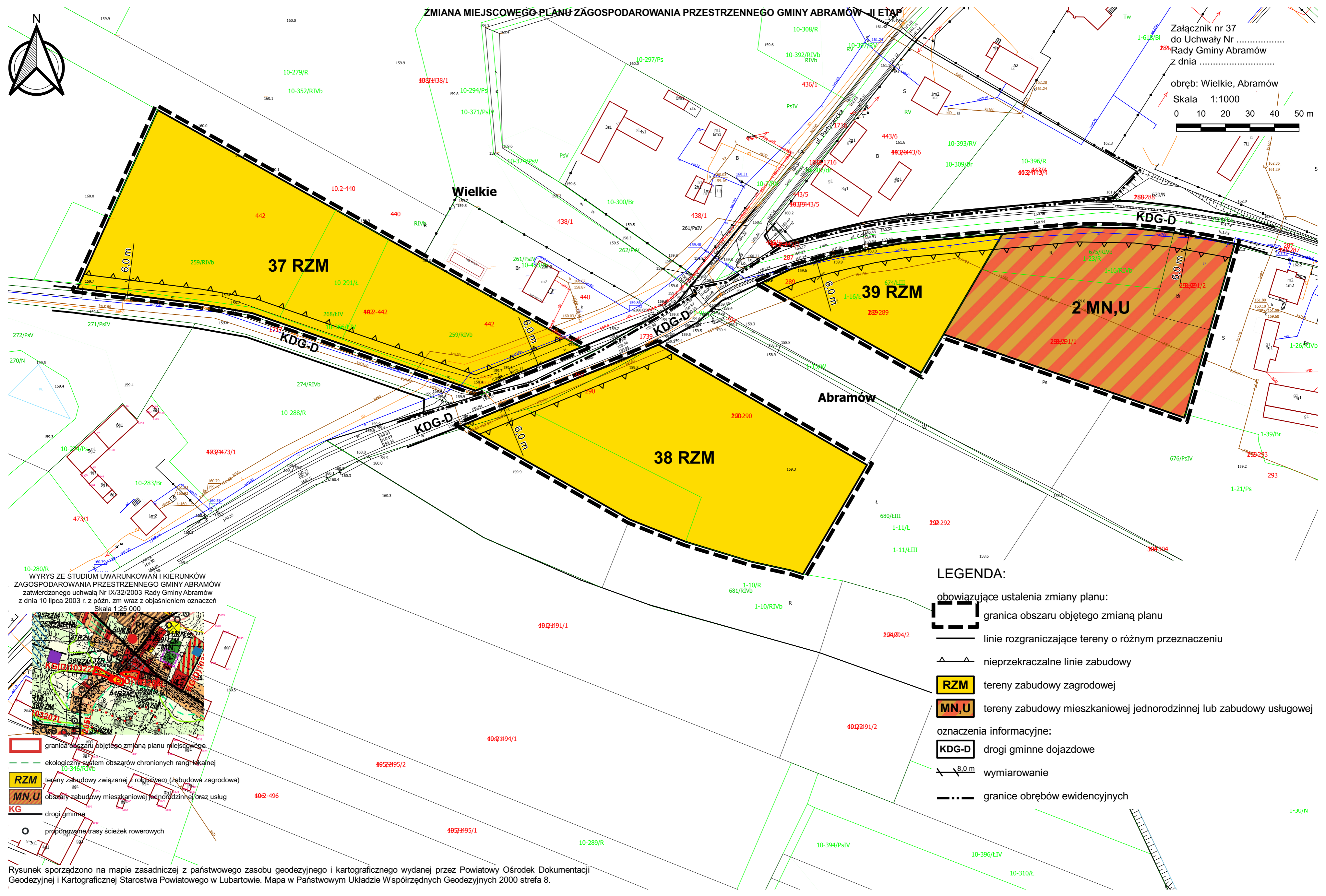
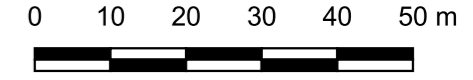


# ZMIANA MIEJSCOWEGO PLANU ZAGOSPODAROWANIA PRZESTRZENNEGO GMINY ABRAMÓW - II ETAP

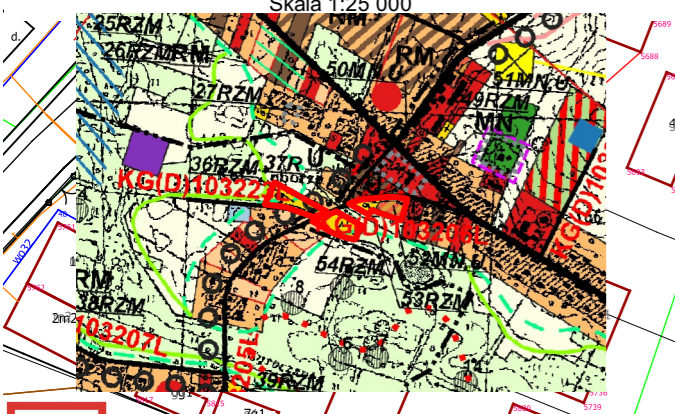
Załącznik nr 37  
do Uchwały Nr .....  
Rady Gminy Abramów  
z dnia .....

obręb: Wielkie, Abramów

Skala 1:1000



WYRYS ZE STUDIUM UWARUNKOWAŃ I KIERUNKÓW  
ZAGOSPODAROWANIA PRZESTRZENNEGO GMINY ABRAMÓW  
zatwierdzonego uchwałą Nr IX/32/2003 Rady Gminy Abramów  
z dnia 10 lipca 2003 r. z późn. zm wraz z objaśnieniem oznaczeń  
Skala 1:25 000



- granicę obszaru objętego zmianą planu miejscowego
- ekologiczny system obszarów chronionych rangi lokalnej
- RZM** tereny zabudowy związanej z rolnictwem (zabudowa zagrodowa)
- MN,U** obszary zabudowy mieszkaniowej jednorodzinnej oraz usług
- KG** drogi gminne
- proponowane trasy ścieżek rowerowych

## LEGENDA:

obowiązujące ustalenia zmiany planu:

- granicę obszaru objętego zmianą planu
  - linie rozgraniczające tereny o różnym przeznaczeniu
  - nieprzekraczalne linie zabudowy
  - RZM** tereny zabudowy zagrodowej
  - MN,U** tereny zabudowy mieszkaniowej jednorodzinnej lub zabudowy usługowej
- oznaczenia informacyjne:
- KDG-D** drogi gminne dojazdowe
  - 8,0 m wymiarowanie
  - granice obrębów ewidencyjnych

Rysunek sporządzono na mapie zasadniczej z państwowego zasobu geodezyjnego i kartograficznego wydanej przez Powiatowy Ośrodek Dokumentacji Geodezyjnej i Kartograficznej Starostwa Powiatowego w Lubartowie. Mapa w Państwowym Układzie Współrzędnych Geodezyjnych 2000 strefa 8.