

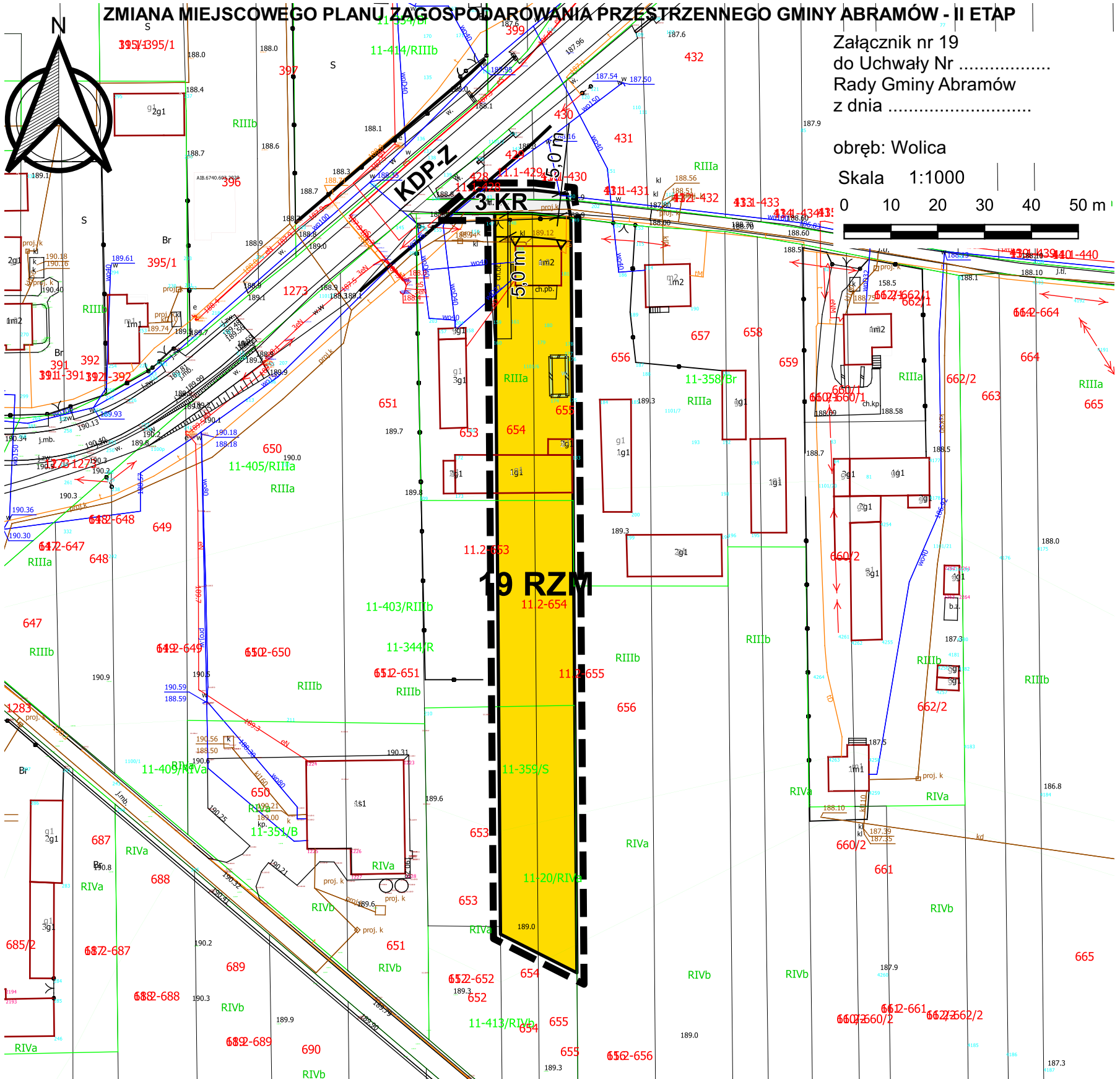
ZMIANA MIEJSCOWEGO PLANU ZAGOSPODAROWANIA PRZESTRZENNEGO GMINY ABRAMÓW - II ETAP

Załącznik nr 19
do Uchwały Nr
Rady Gminy Abramów
z dnia

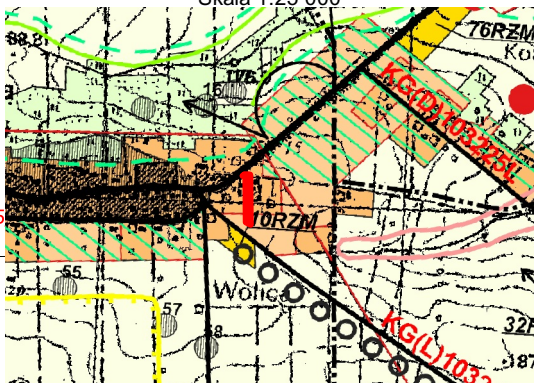
obręb: Wolica

Skala 1:1000

0 10 20 30 40 50 m



WYRYS ZE STUDIUM UWARUNKOWAŃ I KIERUNKÓW ZAGOSPODAROWANIA PRZESTRZENNEGO GMINY ABRAMÓW zatwierdzonego uchwałą Nr IX/32/2003 Rady Gminy Abramów z dnia 10 lipca 2003 r. z późn. zm wraz z objaśnieniem oznaczeń Skala 1:25 000



- granica obszaru objętego zmianą planu miejscowego
- obszary zabudowy zagrodowej
- projektowane obszary zabudowy zagrodowej skupionej
- KP drogi powiatowe

LEGENDA:

obowiązujące ustalenia zmiany planu:

- granica obszaru objętego zmianą planu
 - linie rozgraniczające tereny o różnym przeznaczeniu
 - △ nieprzekraczalne linie zabudowy
 - RZM tereny zabudowy zagrodowej
 - KR tereny komunikacji drogowej wewnętrznej
- oznaczenia informacyjne:
- KDP-Z drogi powiatowe zbiorcze
 - 8,0 m wymiarowanie