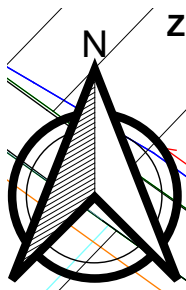


ZMIANA MIEJSCOWEGO PLANU ZAGOSPODAROWANIA PRZESTRZENNEGO GMINY ABRAMÓW - II ETĄP

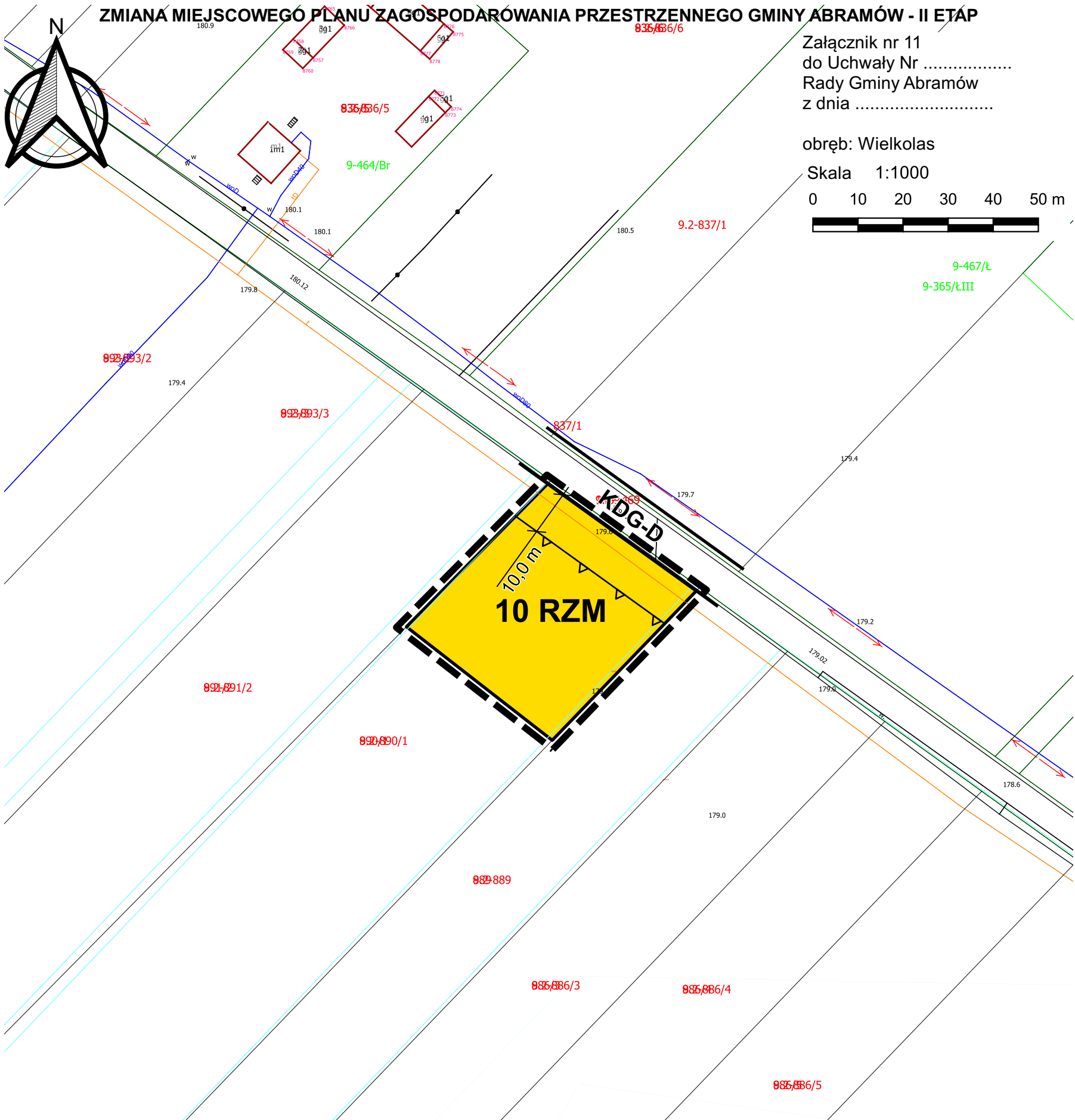


Załącznik nr 11
do Uchwały Nr
Rady Gminy Abramów
z dnia

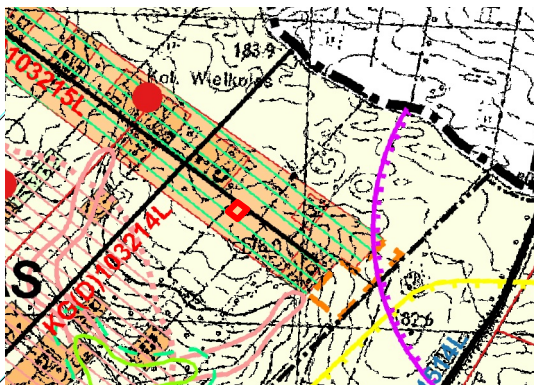
obręb: Wielkolas

Skala 1:1000

0 10 20 30 40 50 m



WYRYS ZE STUDIUM UWARUNKOWAŃ I KIERUNKÓW
ZAGOSPODAROWANIA PRZESTRZENNEGO GMINY ABRAMÓW
zatwierdzonego uchwałą Nr IX/32/2003 Rady Gminy Abramów
z dnia 10 lipca 2003 r. z późn. zm wraz z objaśnieniem oznaczeń
Skala 1:25 000



- granica obszaru objętego zmianą planu miejscowego
- projektowane obszary zabudowy zagrodowej skupionej
- obszary zabudowy zagrodowej ekstensywnej
- drogi gminne

LEGENDA:

obowiązujące ustalenia zmiany planu:

- granica obszaru objętego zmianą planu
- linie rozgraniczające tereny o różnym przeznaczeniu
- nieprzekraczalne linie zabudowy

tereny zabudowy zagrodowej

oznaczenia informacyjne:

- drogi gminne dojazdowe
- wymiarowanie