

ZMIANA MIEJSCOWEGO PLANU ZAGOSPODAROWANIA PRZESTRZENNEGO GMINY ABRAMÓW - II ETAP

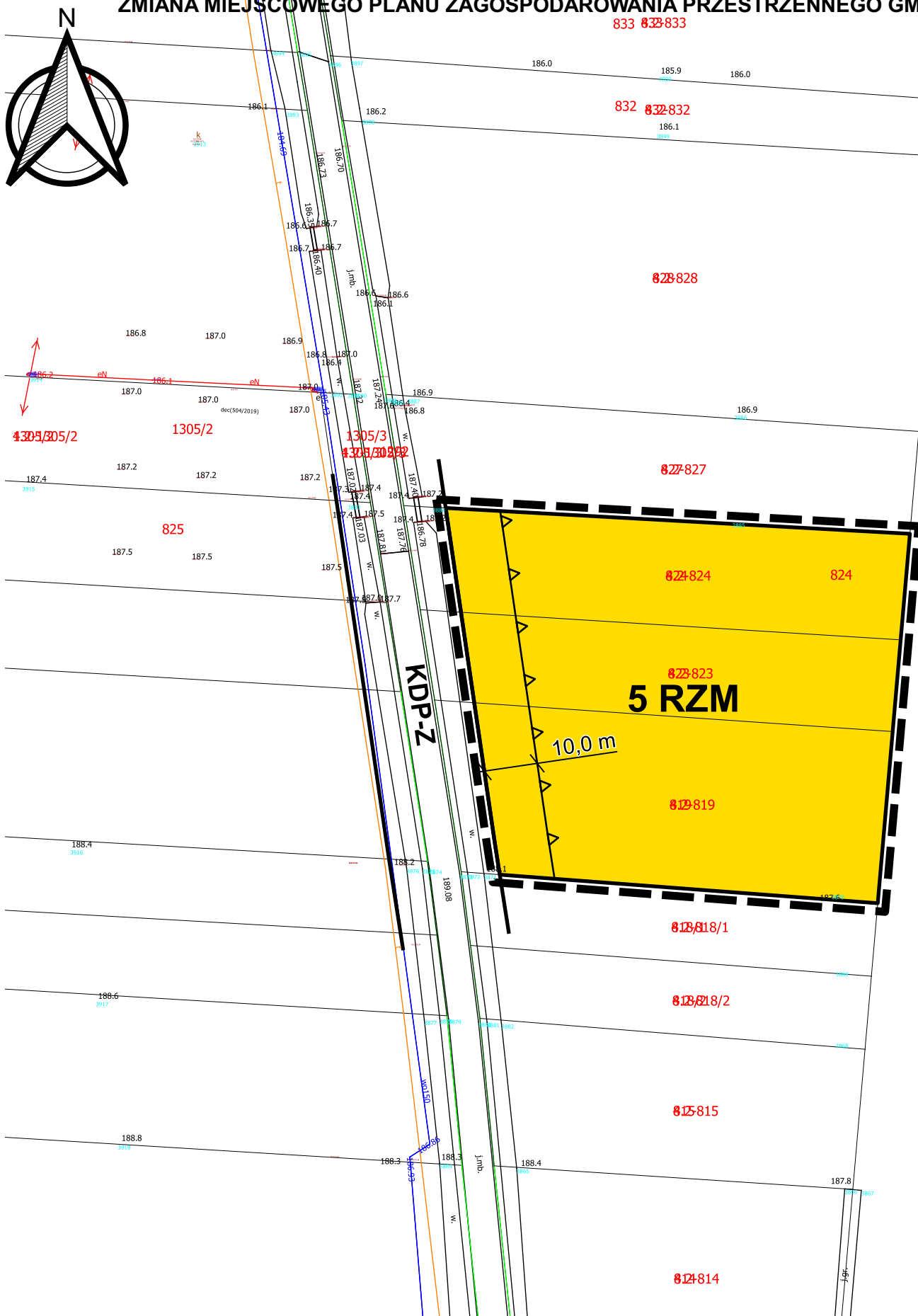
833 832-833

Załącznik nr 6  
do Uchwały Nr .....  
Rady Gminy Abramów  
z dnia .....

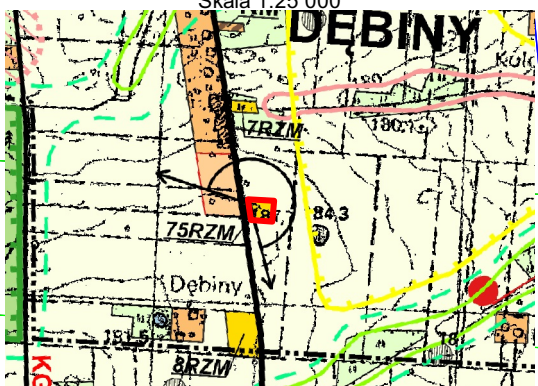
obręb: Dębiny

Skala 1:1000

0 10 20 30 40 50 m



WYRYS ZE STUDIUM UWARUNKOWAŃ I KIERUNKÓW  
ZAGOSPODAROWANIA PRZESTRZENNEGO GMINY ABRAMÓW  
zatwierdzonego uchwałą Nr IX/32/2003 Rady Gminy Abramów  
z dnia 10 lipca 2003 r. z późn. zm wraz z objaśnieniem oznaczeń  
Skala 1:25 000



- granica obszaru objętego zmianą planu miejscowego
- punkty i ciągi widokowe
- tereny zabudowy związanej z rolnictwem (zabudowa zagrodowa)
- drogi powiatowe

LEGENDA:

obowiązujące ustalenia zmiany planu:

- granica obszaru objętego zmianą planu
- linie rozgraniczające tereny o różnym przeznaczeniu
- nieprzekraczalne linie zabudowy
- tereny zabudowy zagrodowej
- oznaczenia informacyjne:
- drogi powiatowe zbiorcze
- wymiarowanie

Rysunek sporządzono na mapie zasadniczej z państwowego zasobu geodezyjnego i kartograficznego wydanej przez Powiatowy Ośrodek Dokumentacji Geodezyjnej i Kartograficznej Starostwa Powiatowego w Lubartowie. Mapa w Państwowym Układzie Współrzędnych Geodezyjnych 2000 strefa 8.