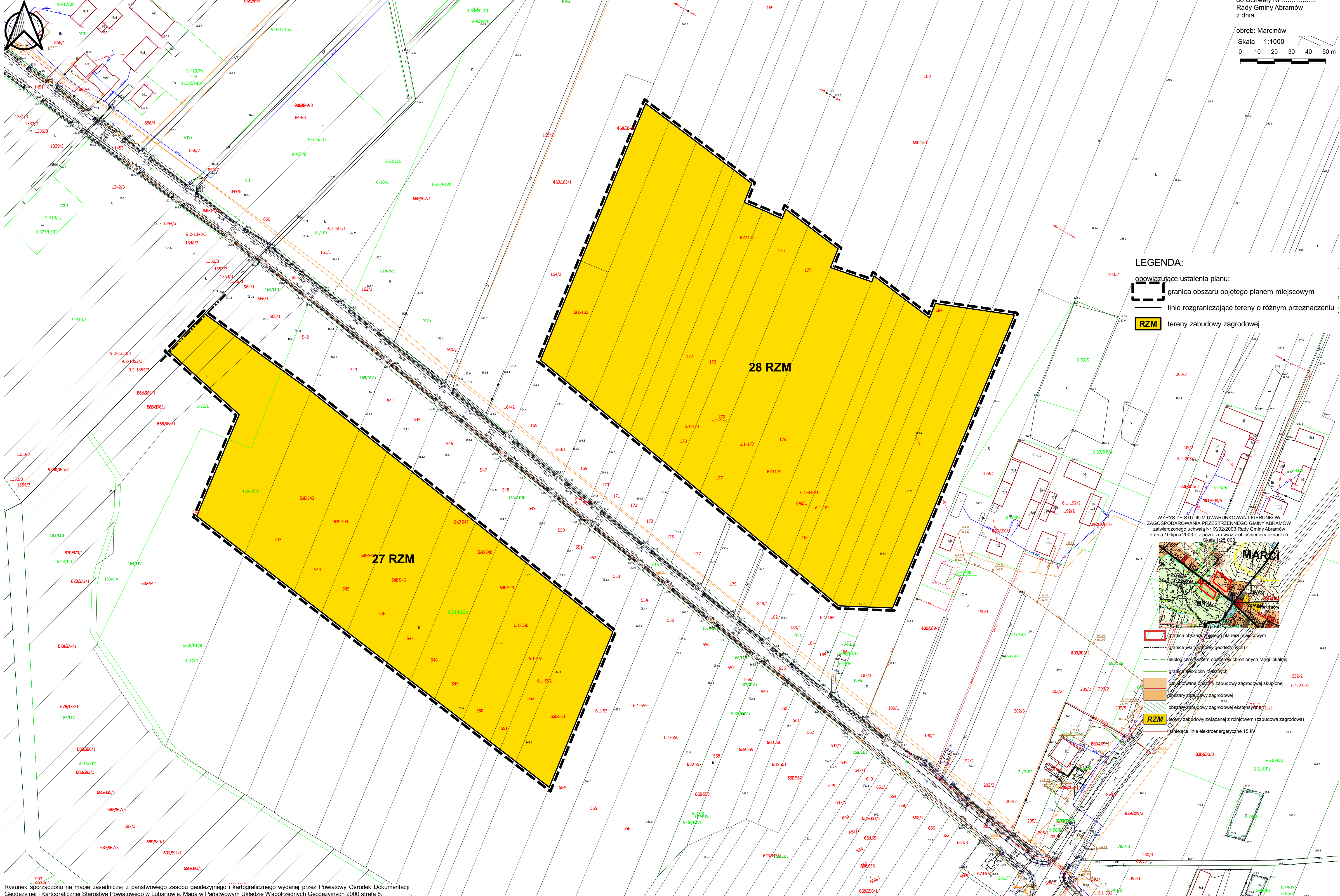


MIEJSKOWY PLAN ZAGOSPODAROWANIA PRZESTRZENNEGO TERENÓW NA OBSZARZE GMINY ABRAMÓW



Załącznik nr 27  
do Uchwały Nr .....  
Rady Gminy Abramów  
z dnia .....

obręb: Marcinów  
Skala 1:1000  
0 10 20 30 40 50 m

- LEGENDA:**
- obowiązujące ustalenia planu:
  - granica obszaru objętego planem miejscowym
  - linie rozgraniczające tereny o różnym przeznaczeniu
  - RZM** tereny zabudowy zagrodowej



- granice obszaru objętego planem miejscowym
- granice wsi (obszary geodezyjne)
- ekologiczny system obszarów chronionych rangi lokalnej
- granice stref dolin rzecznych
- przewidziane obszary zabudowy zagrodowej skupionej
- obszary zabudowy zagrodowej
- obszary zabudowy zagrodowej ekstensywnej
- RZM** tereny zabudowy związanej z rolnictwem (zabudowa zagrodowa)
- istniejące linie elektroenergetyczne 15 kV

Rysunek sporządzono na mapie zasadniczej z państwowego zasobu geodezyjnego i kartograficznego wydanej przez Powiatowy Ośrodek Dokumentacji Geodezyjnej i Kartograficznej Starostwa Powiatowego w Lubartowie. Mapa w Państwowym Układzie Współrzędnych Geodezyjnych 2000 strefa B.