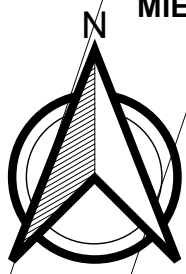


MIEJSCOWY PLAN ZAGOSPODAROWANIA PRZESTRZENNEGO TERENÓW NA OBSZARZE GMINY ABRAMÓW

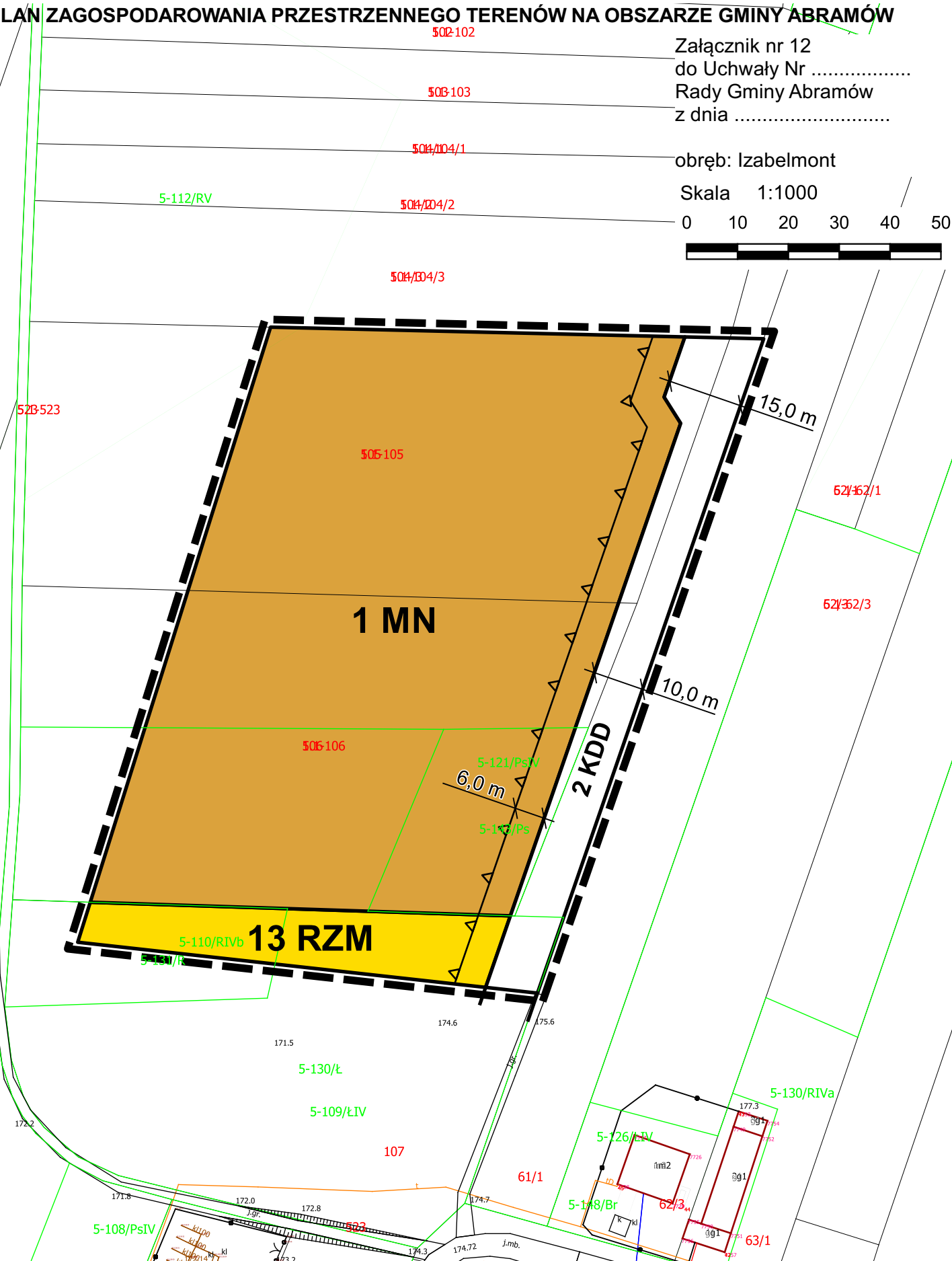


Załącznik nr 12
do Uchwały Nr
Rady Gminy Abramów
z dnia

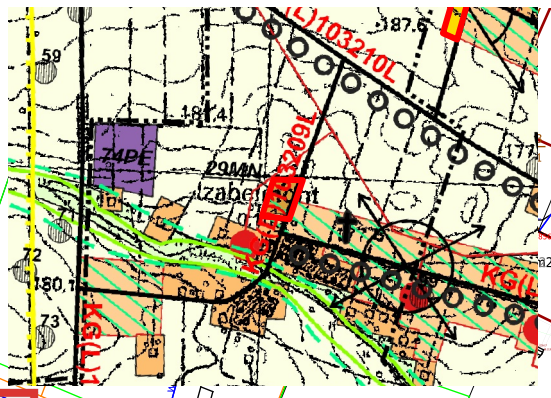
obręb: Izabelmont

Skala 1:1000

0 10 20 30 40 50 m



WYRYS ZE STUDIUM UWARUNKOWAŃ I KIERUNKÓW
ZAGOSPODAROWANIA PRZESTRZENNEGO GMINY ABRAMÓW
zatwierdzonego uchwałą Nr IX/32/2003 Rady Gminy Abramów
z dnia 10 lipca 2003 r. z późn. zm wraz z objaśnieniem oznaczeń
Skala 1:25 000



LEGENDA:

obowiązujące ustalenia planu:

- granica obszaru objętego planem miejscowym
- linie rozgraniczające tereny o różnym przeznaczeniu
- nieprzekraczalne linie zabudowy
- RZM** tereny zabudowy zagrodowej
- MN** tereny zabudowy mieszkaniowej jednorodzinnej
- KDD** tereny dróg dojazdowych

oznaczenia informacyjne:

- 6,0 m wymiarowanie

- granica obszaru objętego planem miejscowym
- projektowane obszary zabudowy zagrodowej skupionej
- obszary zabudowy zagrodowej ekstensywnej
- MN** tereny zabudowy mieszkaniowej jednorodzinnej
- KG** drogi gminne

Rysunek sporządzono na mapie zasadniczej z państwowego zasobu geodezyjnego i kartograficznego wydanej przez Powiatowy Ośrodek Dokumentacji Geodezyjnej i Kartograficznej Starostwa Powiatowego w Lubartowie. Mapa w Państwowym Układzie Współrzędnych Geodezyjnych 2000 strefa 8.