

# MIEJSCOWY PLAN ZAGOSPODAROWANIA PRZESTRZENNEGO TERENÓW NA OBSZARZE GMINY ABRAMÓW

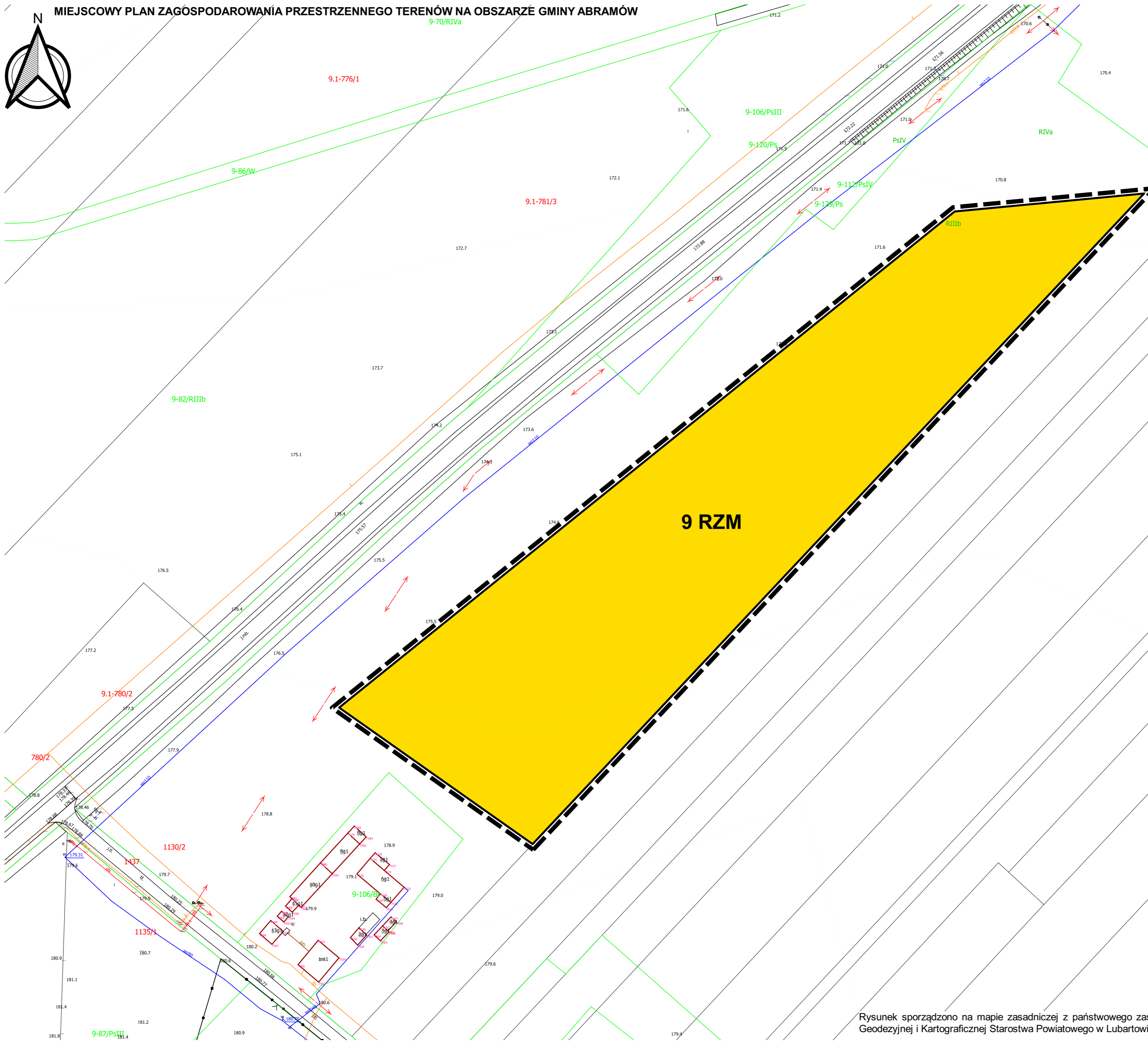
9-70/RIVa

Załącznik nr 9  
do Uchwały Nr .....  
Rady Gminy Abramów  
z dnia .....

obręb: Wielkolasy

Skala 1:1000

0 10 20 30 40 50 m



## LEGENDA:

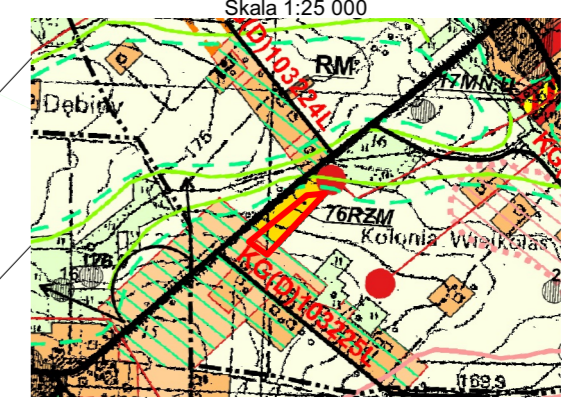
obowiązujące ustalenia planu:

granica obszaru objętego planem miejscowym

linie rozgraniczające tereny o różnym przeznaczeniu

tereny zabudowy zagrodowej

WYRYS ZE STUDIUM UWARUNKOWAŃ I KIERUNKÓW  
ZAGOSPODAROWANIA PRZESTRZENNEGO GMINY ABRAMÓW  
zatwierdzonego uchwałą Nr IX/32/2003 Rady Gminy Abramów  
z dnia 10 lipca 2003 r. z późn. zm wraz z objaśnieniem oznaczeń  
Skala 1:25 000



granica obszaru objętego planem miejscowym

projektowane obszary zabudowy zagrodowej skupionej

obszary zabudowy zagrodowej

obszary zabudowy zagrodowej ekstensywnej

tereny zabudowy związanej z rolnictwem (zabudowa zagrodowa)

9-483/R

9-90/RIIIa

Rysunek sporządzono na mapie zasadniczej z państwowego zasobu geodezyjnego i kartograficznego wydanej przez Powiatowy Ośrodek Dokumentacji Geodezyjnej i Kartograficznej Starostwa Powiatowego w Lubartowie. Mapa w Państwowym Układzie Współrzędnych Geodezyjnych 2000 strefa 8.