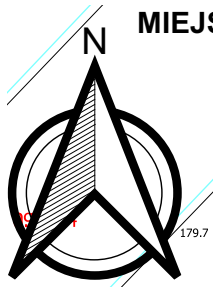


MIEJSCOWY PLAN ZAGOSPODAROWANIA PRZESTRZENNEGO TERENÓW NA OBSZARZE GMINY ABRAMÓW

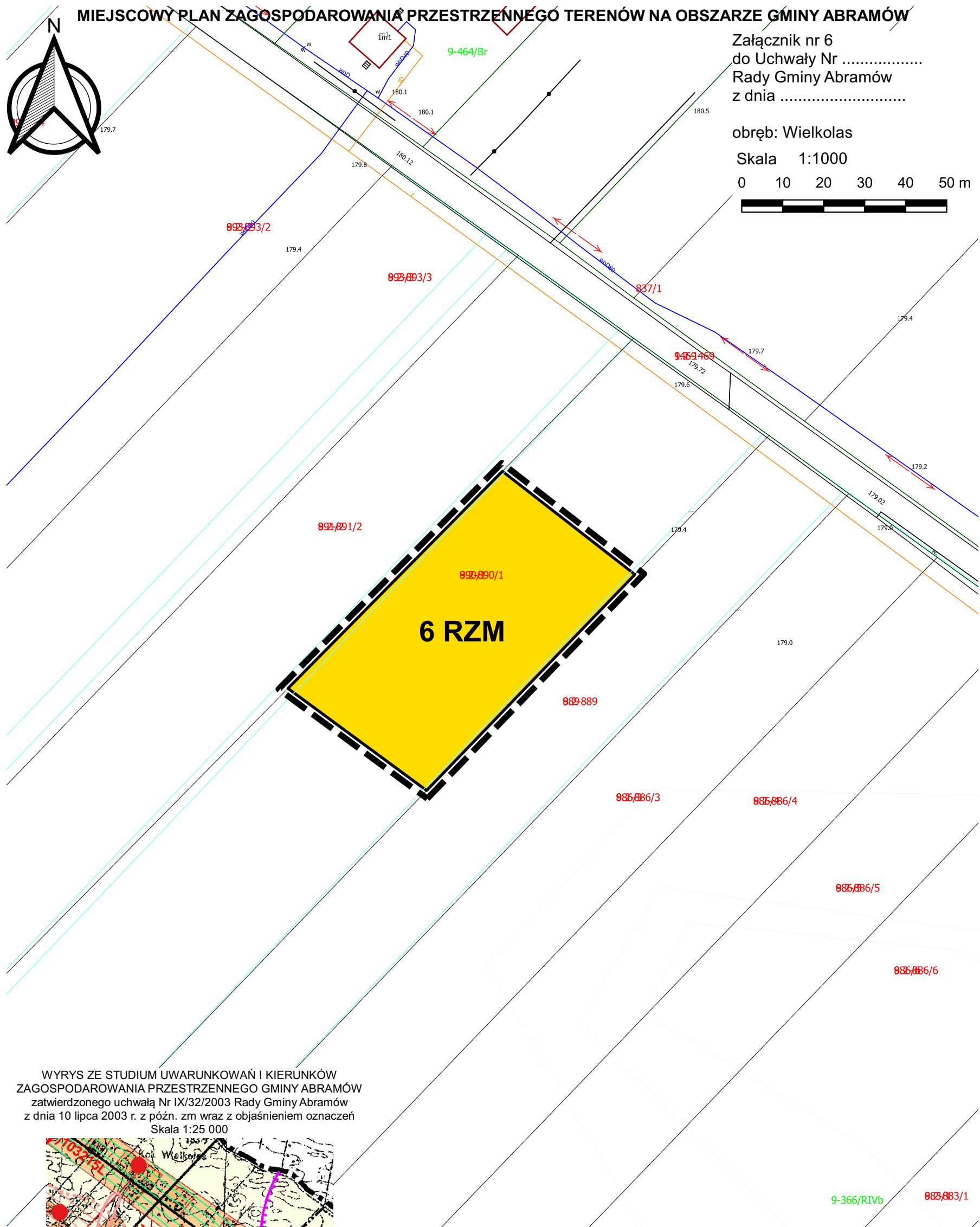


Załącznik nr 6
do Uchwały Nr
Rady Gminy Abramów
z dnia

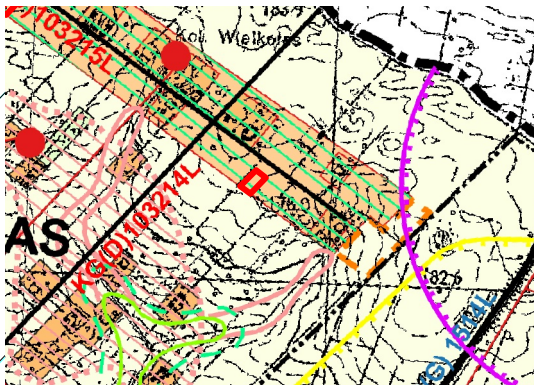
obręb: Wielkolas




Skala 1:1000

0 10 20 30 40 50 m






WYRYS ZE STUDIUM UWARUNKOWAŃ I KIERUNKÓW
ZAGOSPODAROWANIA PRZESTRZENNEGO GMINY ABRAMÓW
zatwierdzonego uchwałą Nr IX/32/2003 Rady Gminy Abramów
z dnia 10 lipca 2003 r. z późn. zm wraz z objaśnieniem oznaczeń
Skala 1:25 000



-  granica obszaru objętego planem miejscowym
-  projektowane obszary zabudowy zagrodowej skupionej
-  obszary zabudowy zagrodowej ekstensywnej

LEGENDA:

obowiązujące ustalenia planu:

-  granica obszaru objętego planem miejscowym
-  linie rozgraniczające tereny o różnym przeznaczeniu
-  tereny zabudowy zagrodowej

Rysunek sporządzono na mapie zasadniczej z państwowego zasobu geodezyjnego i kartograficznego wydanej przez Powiatowy Ośrodek Dokumentacji Geodezyjnej i Kartograficznej Starostwa Powiatowego w Lubartowie. Mapa w Państwowym Układzie Współrzędnych Geodezyjnych 2000 strefa 8.