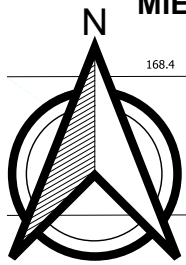


# MIEJSCOWY PLAN ZAGOSPODAROWANIA PRZESTRZENNEGO TERENÓW NA OBSZARZE GMINY ABRAMÓW

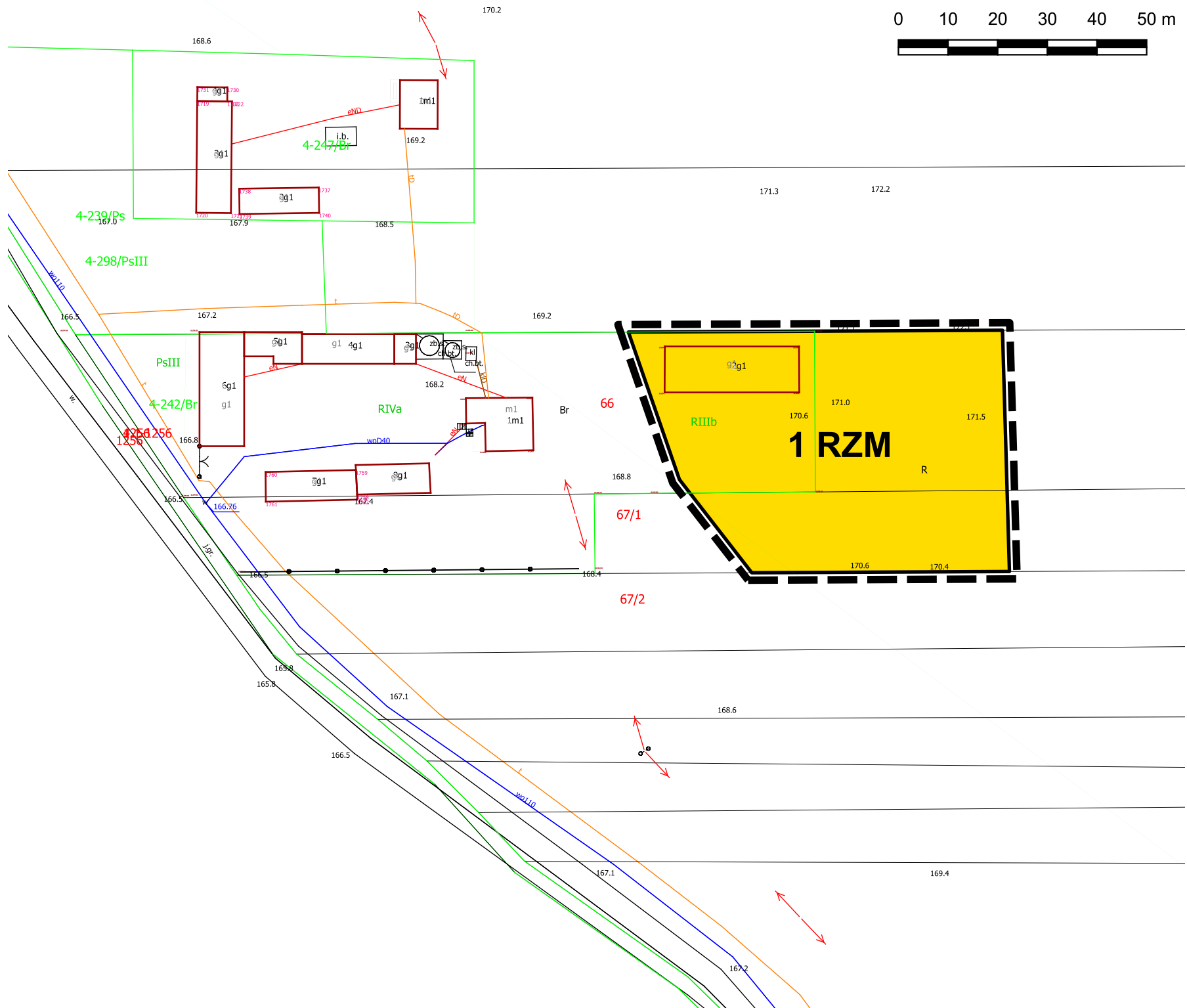


Załącznik nr 1  
do Uchwały Nr .....  
Rady Gminy Abramów  
z dnia .....

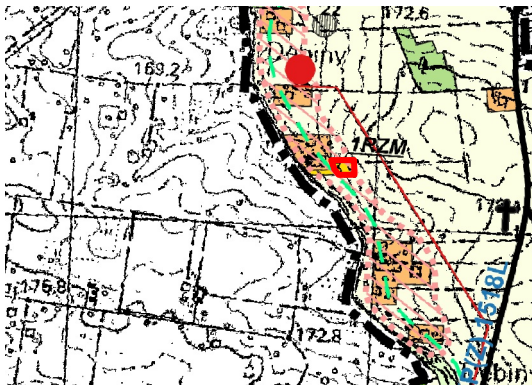
obręb: Dębiny

Skala 1:1000

0 10 20 30 40 50 m



WYRYS ZE STUDIUM UWARUNKOWAŃ I KIERUNKÓW  
ZAGOSPODAROWANIA PRZESTRZENNEGO GMINY ABRAMÓW  
zatwierdzonego uchwałą Nr IX/32/2003 Rady Gminy Abramów  
z dnia 10 lipca 2003 r. z późn. zm wraz z objaśnieniem oznaczeń  
Skala 1:25 000



## LEGENDA:

obowiązujące ustalenia planu:



granica obszaru objętego planem miejscowym



linie rozgraniczające tereny o różnym przeznaczeniu



tereny zabudowy zagrodowej



granica obszaru objętego planem miejscowym



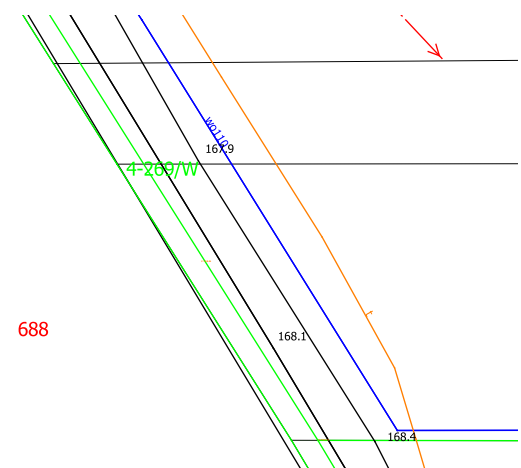
ekologiczny system obszarów chronionych rangi lokalnej



obszary zabudowy zagrodowej rozproszonej



tereny zabudowy związanej z rolnictwem (zabudowa zagrodowa)



Rysunek sporządzono na mapie zasadniczej z państwowego zasobu geodezyjnego i kartograficznego wydanej przez Powiatowy Ośrodek Dokumentacji Geodezyjnej i Kartograficznej Starostwa Powiatowego w Lubartowie. Mapa w Państwowym Układzie Współrzędnych Geodezyjnych 2000 strefa 8.