



Obszarów Wiejskich na lata 2014-2020



Program
Rozwoju

ZP.271.7.2020

Pytania i odpowiedzi do SIWZ

„Remont i modernizacja świetlicy wiejskiej w m. Wielkolas”

Pytanie 1

Czy w zakres zamówienia wchodzi remont/ przebudowa instalacji elektrycznej w budynku? Jeśli tak to proszę o udostępnienie zakresu robót?

Odpowiedź :

zakres remontu nie uwzględnia instalacji elektrycznej

Pytanie 2

Czy zakres obejmuje wymianę bram garażowych w budynku Odpowiedź:

zakres nie obejmuje wymiany bram garażowych

Pytanie 3

Jaka stolarkę wewnętrzną przewiduje Inwestor. W przedmiarze robót są drzwi z PCV a w specyfikacji drzwi pełne płytowe. Proszę o wyjaśnienie

Odpowiedź:

należy przyjąć stolarkę pcv

Pytanie 4

Proszę o sprecyzowanie załączonego do SIWZ przedmiaru robót gdyż zawarte są w nim te same roboty dwa razy (np. dział: Elewacja i dział: Roboty budowlane) i różne ilości. Proszę o informacje które ilości robót obowiązują

Odpowiedź:

obowiązują ilości robót w podanym przedmiarze - przedmiar obejmuje koszty kwalifikowane i niekwalifikowane

Pytanie 5

Prosimy o załączenie dokumentacji projektowej Odpowiedź:

Nie posiadamy dokumentacji projektowej

Pytanie 6

Wg przedmiaru robót do wyceny jest stolarka, proszę o załączenie zestawienia stolarki

Odpowiedź:

Załączamy skan elewacji budynku

Pytanie 7

Wg przedmiaru robót brakuje płyt styropianowych do ociepleń elewacji. Proszę o odpowiedź czy powyższe wchodzi w zakres prac.

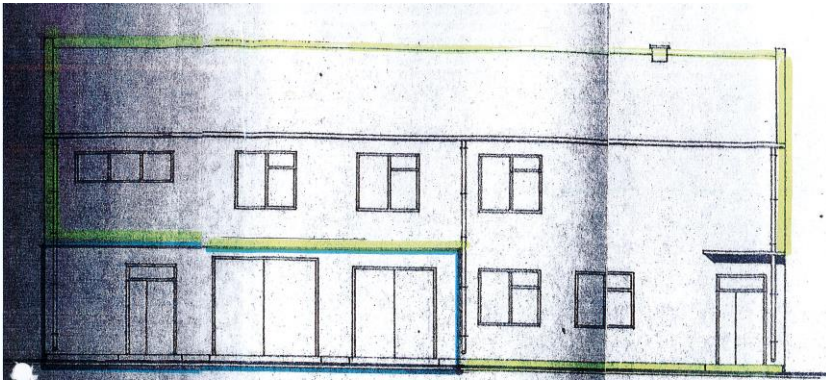
Odpowiedź:

Płyty styropianowe nie wchodzi w zakres prac

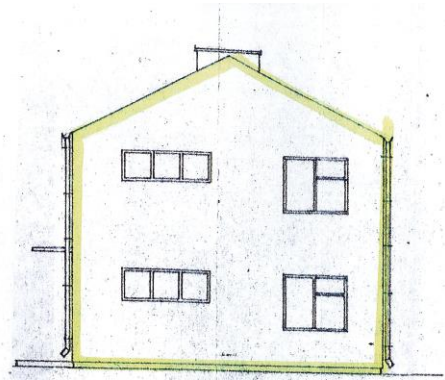
Powyższe pismo stanowi integralną część SI WZ

WOJT GMINY

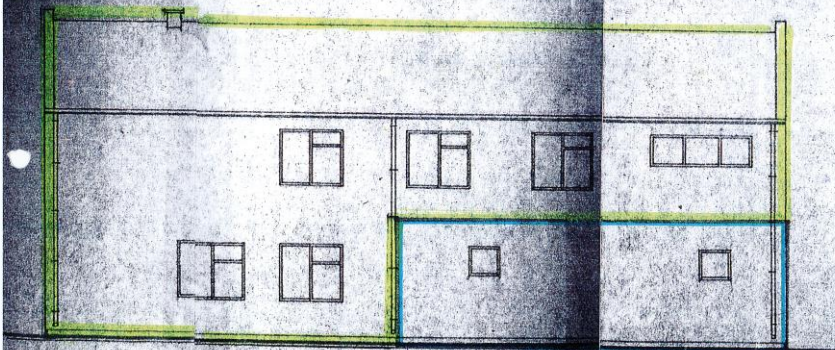
mgr inż. Marek Kowalski



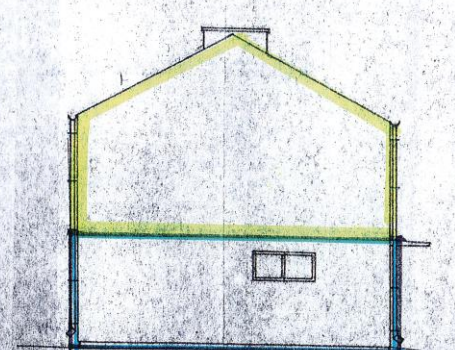
ELEWACJA PÓŁNOCNA 1:100





ELEWACJA ZACHODNIA 1:100



ELEWACJA POŁUDNIOWA 1:100



ELEWACJA WSCHODNIA 1:100

 Część kwalifikowalna
 Część niekwalifikowalna